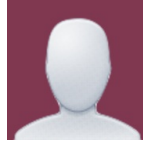


تقرير الإفصاح المالي  
التقرير الربعي الثالث  
جمعية المودة للتنمية الأسرية

اعداد و اشراف

خالد الرويس مستشارون ومحاسبون قانونيون



سعادة وكيل وزارة الموارد البشرية و التنمية الاجتماعية حفظه الله

السلام عليكم ورحمة الله وبركاته

يسرنا أن نرفق لسعادتكم التقرير الربعي الثالث من عام 2020 لجمعية جمعية المودة للتنمية الآسرية

والتي تمت زيارتهم و ذلك في مقر الجمعية الكائن في شارع عبد المجيد الشبكشي - حي الاندلس

المدينة جدة .

و تقبلوا فائق التقدير و الإحترام.

خالد الرويس مستشارون ومحاسبون قانونيون

18/03/2021

الساعة 09:14

الفهرس:

- 1- البيانات الأساسية للجمعية
- 2- السجلات و المستندات
- 3- الأصول
- 4- بيانات الإلتزامات و صافي الأصول
- 5- مصاريف الزكاة
- 6- تقرير التبرعات و الإيرادات
- 7- تقرير المصروفات (التصنيف الوظيفي للمصروفات)
- 8- تقرير أرصدة البرامج و الأنشطة (صافي الأصول المقيدة)
- 9- ملاحظات المراجع القانوني

1- البيانات الأساسية للجمعية

إسم الجمعية : جمعية المودة للتنمية الأسرية

صافي الاصول : 21682169

رقم التسجيل : 601

تاريخ التأسيس : 19-05-2011

العنوان : شارع عبد المجيد الشيكشي - حي الاندلس جدة, مكة المكرمة , المملكة العربية السعودية

الهاتف : 920001426

الإيميل : info@almawaddah.org.sa

جوال المسؤول المالي : 0564849190

الرمز البريدي : 23326

2- السجلات و المستندات

الملاحظات	نظام تخطيط الموارد	نموذج إكسل	منتظم	يدوي	البيان
	نعم	لا	نعم	لا	دفتر اليومية
	نعم	لا	نعم	لا	دفتر الاستاذ العام
	لا	نعم	نعم	لا	دفتر الجرد
	نعم	لا	نعم	لا	سجل الاصول الثابتة
	نعم	لا	نعم	لا	دفتر الصندوق
	نعم	لا	نعم	لا	دفتر البنك
	نعم	لا	نعم	لا	سجل العهدة
	لا	لا	نعم	نعم	سجل العضوية
	لا	لا	نعم	نعم	سجل اجتماعات مجلس الادارة
	نعم	لا	نعم	لا	سجل التبرعات العينية ( خيرية )
	نعم	لا	نعم	لا	سجل التبرعات النقدية ( خيرية )
	نعم	لا	نعم	لا	سند القبض ( نقدي )
	نعم	لا	نعم	لا	سند استلام ( عيني )
	نعم	لا	نعم	لا	سند الصرف
	نعم	لا	نعم	لا	سند قيد يومية
	نعم	لا	نعم	لا	كرت الصنف
	نعم	لا	نعم	لا	اذن صرف عيني ( اخراج )
	نعم	لا	نعم	لا	اذن استلام عيني ( ادخال )

3- الأصول

المبلغ	الأصول	٦
<b>الأصول المتداولة</b>		
18,956,182.0	نقدية وودائع في البنوك	11101
196,384.0	الذمم المدينة	114
49,085.0	ذمم مدينة - ضريبة القيمة المضافة (مدخلات)	11405
97,345.0	مصروفات مدفوعة مقدماً	115
77,157.0	المخزون	117
0.0	الاستثمارات المتداولة	113
<b>الأصول غير المتداولة</b>		
3,255,896.0	الأصول الثابتة	121
6,000,000.0	الاستثمارات (غير المتداولة)	123
<b>أصول الأوقاف</b>		
<b>13</b>		

4- بيانات الإلتزامات و صافي الأصول

المبلغ	الإلتزامات و صافي الأصول		٦
	<b>الالتزامات المتداولة</b>		<b>21</b>
195,114.0	الذمم الدائنة	213	
243,202.0	مصروفات مستحقة	214	
51,614.0	ايرادات وتبرعات مقدمة	215	
10,000.0	تسويات ضريبة القيمة المضافة	21601001	
	<b>الالتزامات غير المتداولة</b>		<b>22</b>
447,542.0	مخصص مكآفات نهاية الخدمة	22401	
2,886,782.0	مجمعات الإهلاك والاستنفاذ	225	
	<b>صافي الأصول</b>		<b>23</b>
17,097,610.0	صافي الأصول غير المقيدة	23101	
1,931,969.0	صافي الأصول المقيدة	23102	
2,652,590.0	صافي أصول الأوقاف	23103	

5- مصاريف الزكاة

المبلغ	البيان
0.0	رصيد الزكاة أول الفترة
0.0	الزكوات المحصلة خلال الفترة
0.0	رصيد بند الزكاة خلال الفترة
	مصروفات الزكاة
0	إجمالي المنصرف
0.0	رصيد الزكاة آخر الفترة



6- تقرير التبرعات و الإيرادات

البيان	التبرعات	الإيرادات	الإجمالي
<b>[3] التبرعات والإيرادات</b>	<b>0.0</b>	<b>0.0</b>	<b>0.0</b>
[31101] زكاة	1,076,848.0	0	1,076,848.0
[31102] تبرعات وهبات مقيدة - نقدية	1,982,013.0	0	1,982,013.0
[31103] تبرعات وهبات مقيدة - عينية	1,677,729.0	0	1,677,729.0
[31105] تبرعات وهبات مقيدة - المنح الحكومي	5,539,789.0	0	5,539,789.0
<b>[311] إيرادات وتبرعات مقيدة</b>	<b>10,276,379.0</b>	<b>0.0</b>	<b>10,276,379.0</b>
[31201] تبرعات وهبات غير مقيدة - نقدية	631,788.0	0	631,788.0
[31205] إيرادات غير مقيدة	0	4,409,669.0	4,409,669.0
<b>[312] إيرادات وتبرعات غير مقيدة</b>	<b>631,788.0</b>	<b>4,409,669.0</b>	<b>5,041,457.0</b>
[31301] تبرعات نقدية لبناء أو شراء أوقاف	585,789.0	0	585,789.0
<b>[313] إيرادات وتبرعات اوقاف</b>	<b>585,789.0</b>	<b>0.0</b>	<b>585,789.0</b>

7- تقرير المصروفات (التصنيف الوظيفي للمصروفات)

رقم الحساب	الحساب	المبلغ	المصاريف الإدارية و مصاريف الحكومة	مصاريف البرامج و الأنشطة	المصاريف الإدارية المحملة على النشاط	مصاريف الأوقاف	مصاريف مراكز جمع الأموال
41	المصاريف العمومية والإدارية	774,773.0	774,773.0	0.0	0.0	0.0	0.0
411	تكاليف العاملين / الموظفين	729,382.0	729,382.0	0.0	0.0	0.0	0.0
412	التكاليف التشغيلية	1,835.0	1,835.0	0.0	0.0	0.0	0.0
414	مصاريف إدارية وعمومية أخرى	43,556.0	43,556.0	0.0	0.0	0.0	0.0
42	مصاريف البرامج و الأنشطة	11,833,089.0	0.0	10,141,919.0	1,691,770.0	0.0	0.0
421	مصاريف برامج و أنشطة مفيدة	4,579,069.0	0.0	4,579,069.0	0.0	0.0	0.0
422	مصاريف برامج و أنشطة غير مفيدة	5,562,250.0	0.0	5,562,250.0	0.0	0.0	0.0
423	مصاريف التشغيل المحملة على النشاط	1,691,770.0	0.0	0.0	1,691,770.0	0.0	0.0
43	مصاريف وتوزيعات عوائد الأوقاف	180,137.0	0.0	0.0	0.0	7,024.0	173,113.0
431	مصاريف وتوزيعات عوائد الأوقاف	180,137.0	0.0	0.0	0.0	7,024.0	173,113.0

8- تقرير أرصدة البرامج و الأنشطة (صافي الأصول المقيدة)

مصاريف أرصدة البرامج و الأنشطة

المبلغ	الحساب
--------	--------

إيرادات أرصدة البرامج و الأنشطة

المبلغ	الحساب
--------	--------

9- ملاحظات المراجع القانوني

نص الملاحظة	نوع الملاحظة	هل سبق تكرار الملاحظة ؟	التوصيات
-------------	--------------	-------------------------	----------

18/03/2021  
الساعة 09:14

\*\*\* نهاية التقرير \*\*\*