



مركز المودة الاجتماعي

(للإصلاح والتوجيه الأسري)

نحن أسرة سعيدة



بِسْمِ اللَّهِ الرَّحْمَنِ الرَّحِيمِ

نحو أسرة سعيدة



قال تعالى ..

﴿ وَمِنْ آيَاتِهِ أَنْ خَلَقَ لَكُمْ مِنْ أَنْفُسِكُمْ أَزْوَاجًا لِتَسْكُنُوا إِلَيْهَا وَجَعَلَ
بَيْنَكُمْ مَوَدَّةً وَرَحْمَةً إِنَّ فِي ذَلِكَ لَآيَاتٍ لِقَوْمٍ يَتَفَكَّرُونَ ﴾

الروم: ٢١



مركز المودة الاجتماعي
(للإصلاح والتوجيه الأسري)

من نحن ؟

مركز المودة الاجتماعي

للإصلاح والتوجيه الأسري

فرع للجمعية الخيرية لمساعدة الشباب على الزواج والتوجيه الأسري بمحافظة جدة

تصريح وزارة الشؤون الاجتماعية رقم ٣٦١



نعد أسرة سعيدة



اللجنة الإشرافية..

• سعادة الأستاذ / أنس بن عبدالوهاب زُرعة

رئيس اللجنة الإشرافية

ونائب رئيس مجلس الإدارة للجمعية الخيرية لمساعدة الشباب على الزواج

• فضيلة الشيخ/ عبدالله بن عبدالرحمن العثيم

عضو اللجنة الإشرافية

رئيس المحكمة الجزائية بمحافظة جدة

• سعادة الدكتور / حسين بن محمد سالم البار

عضو اللجنة الإشرافية

عضو المجلس البلدي بمحافظة جدة

• الأستاذ/ زهير بن عبدالرحمن ناصر

أمين عام المركز

رسالتنا ..

تحقيق سعادة الأسرة واستقرارها بالتوعية والإصلاح.

بعون الله نطمح أن تشمل خدماتنا الخيرية..

- الإصلاح الأسري .
- الاستشارات الأسرية المباشرة والهاتفية .
- عقد دورات لتأهيل الشباب والفتيات للحياة الزوجية .
- عقد دورات لتأهيل المرأة للقيام بدورها في الحياة كزوجة صالحة .
- إصدار مطويات ونشرات لتوعية أفراد الأسرة بالحياة الزوجية .
- إقامة محاضرات عامة في الحياة الزوجية للمحافظة على استقرار الأسرة وتماسكها .
- عقد المؤتمرات وإقامة الملتقيات لدراسة قضايا الأسرة لمعالجتها .
- إقامة المهرجانات والأنشطة الترفيهية والتربوية لكافة أفراد الأسرة .
- إعداد المسابقات والبحوث والدراسات ونشرها لتعم الفائدة بها .



مركز المودة الاجتماعي

قسم الإصلاح الأسري

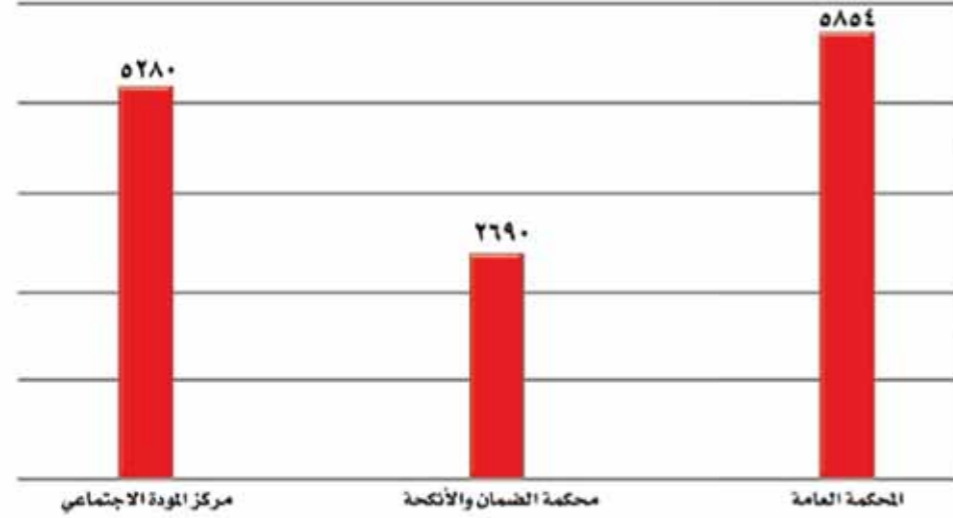
نحو أسرة سعيدة

قسم..

الإصلاح الأسري



نحو أسرة سعيدة



مجموع الحالات المستلمة منذ إنشاء مكاتب الصلح كما هو مدون

حسب تاريخ الإنشاء حتى نهاية عام ١٤٣١هـ

حالة ١٣,٨٢٤

نسبة الصلح ٤٢٪ ولله الحمد

يقوم القسم بإصلاح ذات البين بين الأسر ويشرف على ثمانية مكاتب إصلاح أسري موزعة كالتالي:

المكان	عدد المكاتب	عدد المصلحين
مركز المودة الاجتماعي	٣	٨
المحكمة العامة بمحافظة جدة	٤	١١
محكمة الضمان والأئحة بمحافظة جدة	١	٧

إنجازات قسم الإصلاح الأسري:

المكان	صلح	فراق	خلع	توصية	عدم حضور	تحت المتابعة	المجموع
مركز المودة الاجتماعي	١١٧٥	٦٧٩	---	٢٣٠٠	١٧٠٠	---	٥٨٥٤
المحكمة العامة بمحافظة جدة	١٩٣	١٨٧٧	١٨١	---	٣٤٨	٩١	٢٦٩٠
محكمة الضمان والأئحة بمحافظة جدة	٥٢٨٠	-	-	-	-	-	٥٢٨٠
المجموع	٦٦٤٨	٢٥٥٦	١٨١	٢٣٠٠	٢٠٤٨	٩١	١٣,٨٢٤





مركز المودة الاجتماعي

قسم هاتف الإرشاد الأسري

نحو أسرة سعيدة

قسم..

هاتف الإرشاد الأسري

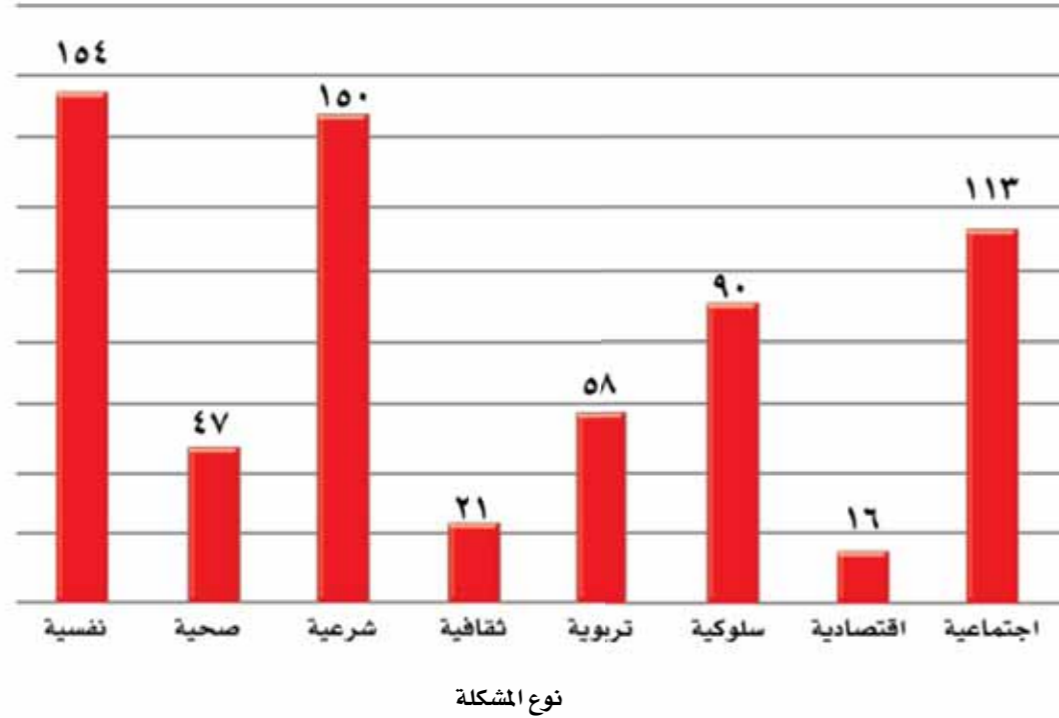
نحو أسرة سعيدة



إذا كان لديك مشكلة أسرية
اتصل الآن .. ولا تتردد
٦٧١ ٦٦٥٥
هاتف الاستشارات الأسرية .. بكل خصوصية وأمان

مركز المودة الاجتماعي
نحو أسرة سعيدة

إحصاءات لعينات عشوائية



يعمل القسم على حل المشكلات الأسرية بكل خصوصية وأمان وسرية تامة وذلك عبر الرد على المكالمات والاستشارات الهاتفية حيث يعمل به ١٣ مستشار ومستشارة مؤهلون من الجنسين.

استقبل قسم هاتف الإرشاد الأسري منذ إنشائه
في عام ١٤٢٤هـ حتى نهاية عام ١٤٣٠هـ
قراءة ٣٥,٠٠٠ مكالمة أسرية.

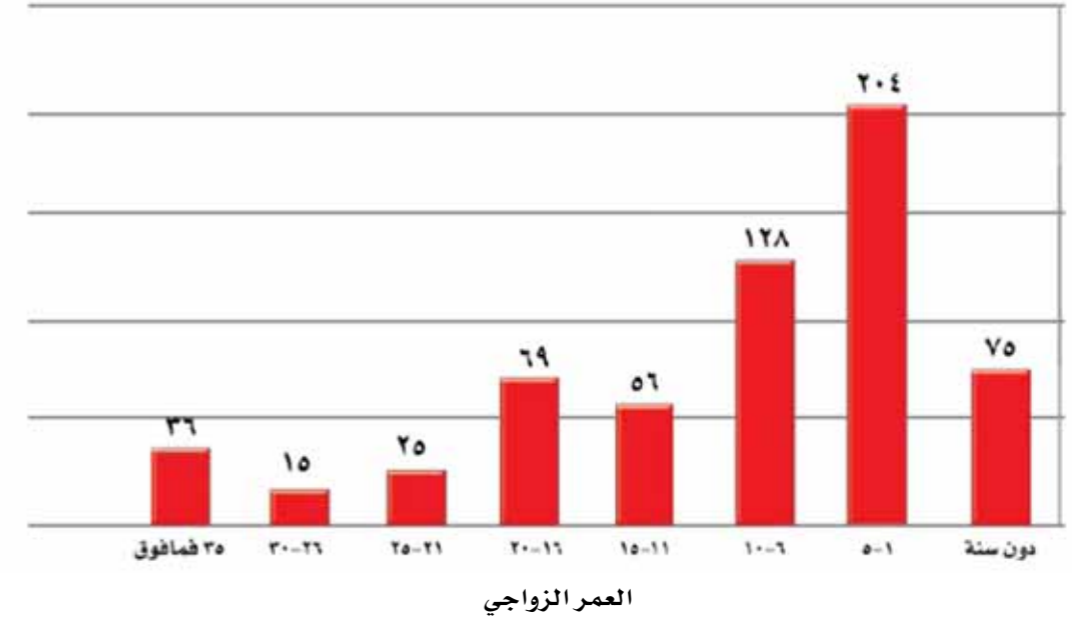
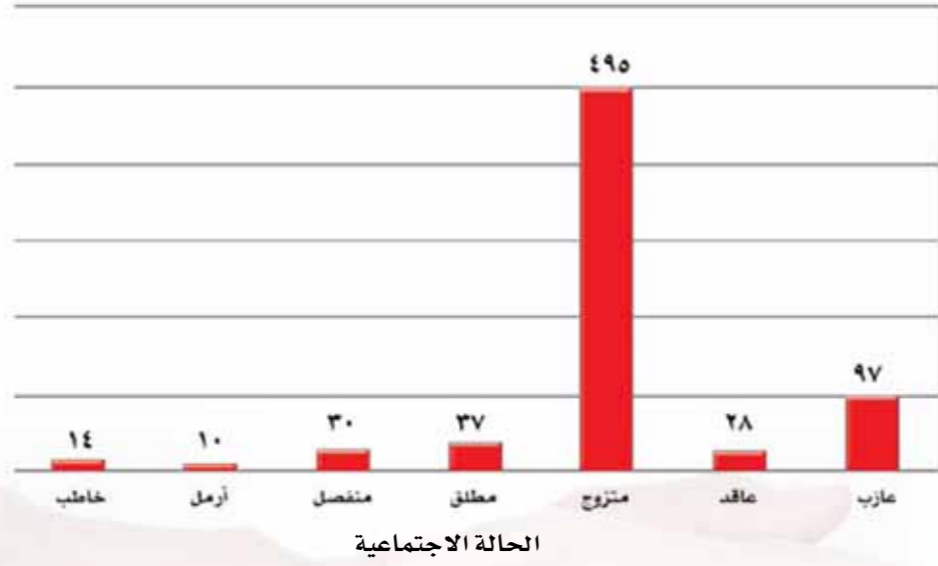
خطوتك الأولى.. نحو حل المشكلات الأسرية
اتصل الآن.. ولا تتردد

٧٧٦٦٥٥

هاتف الإرشاد الأسري

رعاية أمان وخصوصية







مركز المودة الاجتماعي

قسم التدريب

نحو أسرة سعيدة

قسم.. التدريب



نحو أسرة سعيدة

إحصائية الدورات لكل الفئات لعام ١٤٣٠ هـ

	عدد الدورات		عدد الحضور	
	الداخلية	الخارجية	الداخلية	الخارجية
الرجال	٨٨	١٤	٢١٠١	٤٠٧
المجموع	١٠٢		٢٥٠٨	
النساء	١٤	١٥	٢٩٤	٤٠٢
المجموع	٢٩		٦٩٦	
المجموع الكلي	١٣١ دورة		٣٢٥٤ متدرب ومتدربة	

يشرف على قسم التدريب: المؤسسة العامة للتدريب المهني والتقني. وللمساهمة في بناء أسرة مستقرة وسعيدة ولنشر ثقافة الوعي الأسري من أجل حياة أسرية مفعمة بالود والحب على أسس تربوية علمية منهجية. كان التدريب أسلوباً من أساليب حل وتفاذي المشكلات الأسرية الواردة لقسم الإصلاح وهاتف الإرشاد الأسري في المركز. ويقوم القسم على إعداد حقائب الدورات لثلاث فئات:

الفئة الأولى:

دورات تطوير المصلحين الأسريين، حيث قدم لهم القسم (ثمانية) دورات تطويرية لهذا لعام.

الفئة الثانية:

دورات التنمية الأسرية، حيث قدم القسم (١٧) دورة أسرية لهذا العام.

الفئة الثالثة:

دورات التأهيل الأسري للشباب والفتيات المقبلين على الزواج حيث قدم المركز (١٠٦) دورات لهذا العام.



- كما يستقبل القسم كذلك الأزواج والزوجات المحولين من مكاتب الإصلاح الأسرية والمحاكم لتعليمهم فنون التعامل مع بعضهم البعض. ويقوم على ذلك كلة نخبة من المدربين والمدربات المعتمدين والمتخصصين في العلاقات الأسرية.

بلغ عدد المتدربين في دورات التأهيل الأسري للشباب والفتيات المقبلين على الزواج منذ إنشاء المركز حتى نهاية عام ١٤٣٠هـ أكثر من (١٣,٥١٦) متدرب ومتدربة.



- علماً بأن في كل دورة من دورات التأهيل الأسري للمقبلين على الزواج نقدم مايلي :
- ١- يقوم أحد المصلحين بالمركز إعطاء المتدربين توجيهات لمدة عشر دقائق من واقع قضايا الإصلاح الأسري.
 - ٢- تذكير المتدرب والمتدربة برقم هاتف الإرشاد الأسري وبشعارنا: (نحن معك حيث كنت).
 - ٣- إهداءهم نشرات تثقيفية للمتزوجين تساعد على استقرار الأسرة وسعادتها.
 - ٤- يتم إرسال خمس رسائل جوال بمعدل كل شهر رسالة لتذكير المتدرب ببعض الأمور الخاصة بالسعادة الأسرية.





مركز المودة الاجتماعي
قسم الإعلام والعلاقات العامة
نحو أسرة سعيدة

قسم..

الإعلام والعلاقات العامة



نحو أسرة سعيدة

٦- المشاركة في التخفيف من آثار كارثة سيول جدة، حيث قام المركز بالتالي:

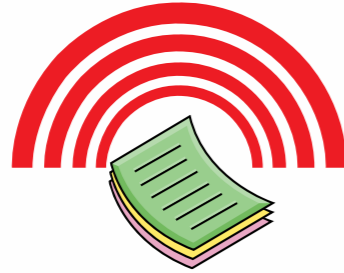
- الريادة في إنشاء خط هاتفي ساخن على مدار الساعة.
- إيجاد مقر دائم لاستقبال الحالات النفسية والأسرية وتحويلها للمختصين.
- طباعة أكثر من سبعة أنواع من المطبوعات للدعم النفسي وتوزيع أكثر من خمسة عشر ألف مطبوعة في الأحياء المنكوبة.



ويتضمن التعاون:

- ١- المطبوعات المختلفة.
- ٢- الندوات والمحاضرات.
- ٣- المشاركة بالمعارض.
- ٤- إصدار نشرة المودة الإعلامية الأسبوعية، التي تجمع بين طياتها جميع المشاكل والمشاريع والأفكار الأسرية التي وردت في الصحف المحلية.
- ٥- بوابة المودة الإلكترونية (موقع مركز المودة الإلكتروني).





مركز المودة الاجتماعي

قسم الدراسات والتطوير

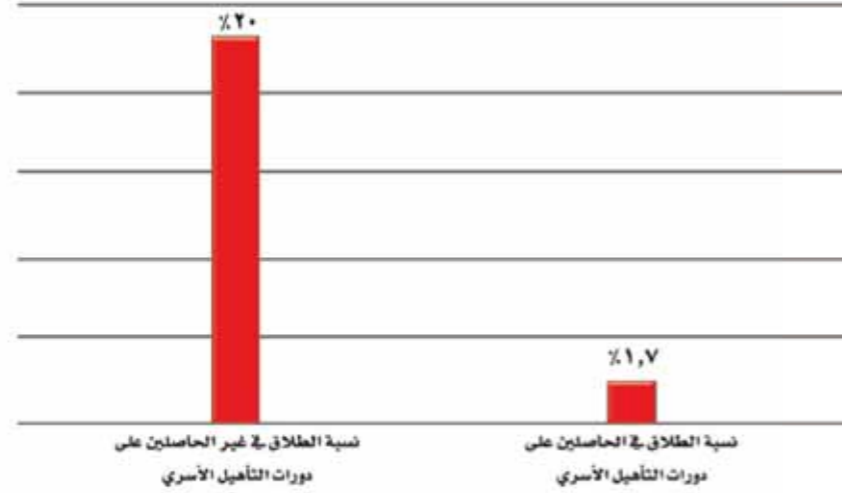
نحو أسرة سعيدة

قسم..

الدراسات والتطوير



نحو أسرة سعيدة



- وفي دراسة فريدة من نوعها قام قسم الدراسات والتطوير بإجراء دراسة بعنوان: (أثر دورات التأهيل الأسري للشباب والفتيات المقبلين على الزواج) وذلك بدراسة عينة عشوائية تتكون من ثلاثمائة حالة مضى على زواجهم أكثر من سنة وثمانية أشهر حيث كانت النتيجة إيجابية حيث بلغت نسبة الطلاق فيهم لم تتجاوز 1,7% ولله الحمد بينما نسب الطلاق في غيرهم أكثر من 20%، وتوجد تفاصيل الدراسة على موقع المركز في الشبكة العنكبوتية www.almawaddah.net.

• يسعى القسم إلى تقديم دراسات تتناول طرق العلاج والوقاية من خلال تفعيل المهتمين بهذا الشأن بعد أن بلغ حجم المشكلات والقضايا الأسرية الواردة من مكاتب الإصلاح والهاتف الإرشادي الأسري للقسم.

• الشيء الذي لا بد معه من وضع الخطوات العملية لعلاج هذه المشكلات وذلك بتضافر الجهود بين الجهات المعنية والحكومية على حد سواء، كما قام القسم بتوقيع اتفاقية تعاون بين المركز وجامعة الملك عبدالعزيز.





مركز المودة الاجتماعي
القسم النسائي

نحو أسرة سعيدة

القسم.. النسائي

نحو أسرة سعيدة

آمال وتطلعات..

ولنا آمال وتطلعات نسعى إلى تحقيقها من أجل سعادة الأسرة واستقرارها وهي :

- وجود إيرادات ثابتة للمركز.
- إقامة قاعة للزيارات وذلك لإلتقاء الأسر مع أبنائهم.
- إقامة وقف مناسب لدعم أعمال المركز وكذلك وقفي المودة والرحمة.
- طباعة أكثر من مليون مطبوعة أسرية متنوعة. (علما بأن المادة العلمية جاهزة ومعدة للطباعة).



- النساء شقائق الرجال حيث تم إنشاء القسم حديثاً ويعمل على مايلي:
- إعداد المحاضرات والبرامج النسائية.
 - إقامة الدورات الأسرية ودورات التأهيل الأسري للفتيات.
 - الإشراف على المعارض النسائية.
 - العمل في الفترة الصباحية في هاتف الإرشاد الأسري للنساء.

الاختيار سفينة الزواج، والاكتشاف
المستمر لشريك الحياة هو الميناء
الذي ترسو فيه، ولا يمكن لسفينة
أن تبقى مبحرة إلى الأبد.



مركز المودة الاجتماعي
(للإصلاح والتوجيه الأسري)



هاتف: ٦١٩ ٤٤٤٤
فاكس: ٦٧٤ ٤٣١٦
ص.ب ١٣٢٧٣٥ جدة ٢١٣٨٢

بعطائكم..
يزداد عطاؤنا

مركز المودة الاجتماعي
للاصلاح والتوجيه الأسري
مصرف الراجحي - الربوة
فرع (٥٣٣) ١١١١١١/٥
٥٣٣٦٠٨٠١١١١١١١٥
IBAN: SA٥٤٨٠٠٠٠٥٣٣٦٠٨٠١١١١١١١٥

نحو أسرة سعيدة

www.almaawaddah.net



عبير الأثير..

رسائل الجوال بين الزوجين من
الوسائل التي تزيد من تآلفهما
وتعبر عن اهتمام وحب المرسل
لشريك حياته وسعادته بالارتباط
به ويستطيع الزوجان أن يبدأ
بالتعبير عما في قلوبهما
من ود ومحبة.

نحو أسرة سعيدة

جوال المودة...

رومانسيات ♥ توجيهاً
مهارات ♥ تنبيهات
لتنعم وأسرتك بحياة سعيدة

للاشتراك بخدمة جوال المودة..
أرسل رسالة فارغة إلى:

707264



801590



مركز المودة الاجتماعي
(للإصلاح والتوجيه الأسري)

رسائل شذوية..
لسعادة أسرية



طيب وطيب وطيب..

ليحرص الزوجان على طيب رائحة
البدن والقدم والشعر والملابس
كي لا يشم أحدهما من الآخر
رائحة يكرها فيكون ذلك سببا
في نفوره. قال عليه الصلاة
والسلام: (حبب إلي من دنياكم
الطيب والنساء وجعلت قرة
عيني في الصلاة).

707264



801590



