

المودة  
almawaddah  
لتنمية الأسرة  
For Family Development

أتصل بنا نحن نسمعك  
9 2 0 0 1 4 2 1  
هاتف الإرشاد الأسري



تبرع الآن

29,000 أسرة تنتظر دعمكم

سهم الأسرة	سهم الزوج	سهم الرجل	سهم المرأة
250 ريال	150 ريال	100 ريال	50 ريال

يمكنك التبرع بما توجد به فقط ✓ بطاقة ✓ 100 ريال ✓ وقف الأم

طرق التبرع

صاحب بنك الراجحي: 5495 0500 0068 2008 7983 9090 | 1444 8000 0443 6080 1040 0029  
صاحب بنك الأهلي: 5472 11 999 1195 9185 0001 | 5452 1000 0010 1844 6100 0103

خط خدمة التبرع: 0537092222  
الجمعية العامة والتمويل والتبرعات



تبرع الآن

29,000 أسرة تنتظر دعمكم

سهم الأسرة	سهم الزوج	سهم الرجل	سهم المرأة
250 ريال	150 ريال	100 ريال	50 ريال

يمكنك التبرع بما توجد به فقط ✓ بطاقة ✓ 100 ريال ✓ وقف الأم

طرق التبرع

صاحب بنك الراجحي: 5495 0500 0068 2008 7983 9090 | 1444 8000 0443 6080 1040 0029  
صاحب بنك الأهلي: 5472 11 999 1195 9185 0001 | 5452 1000 0010 1844 6100 0103

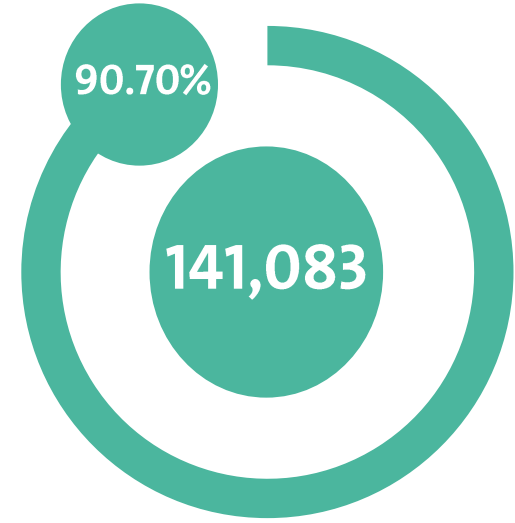
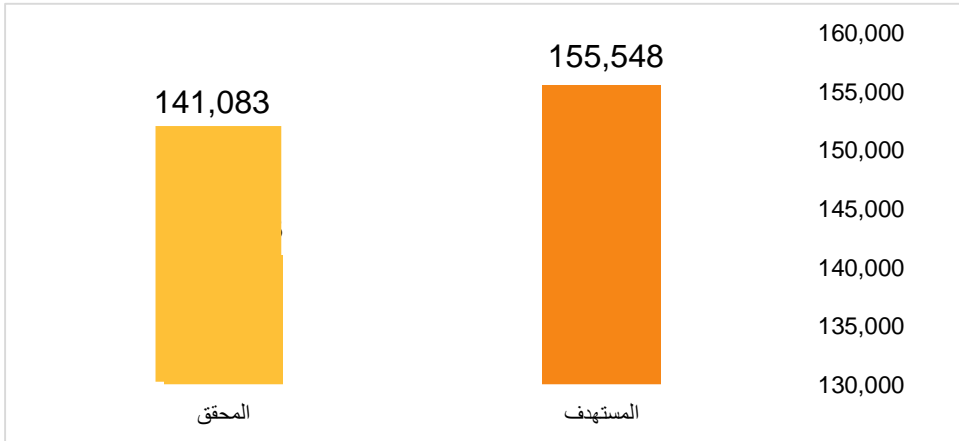
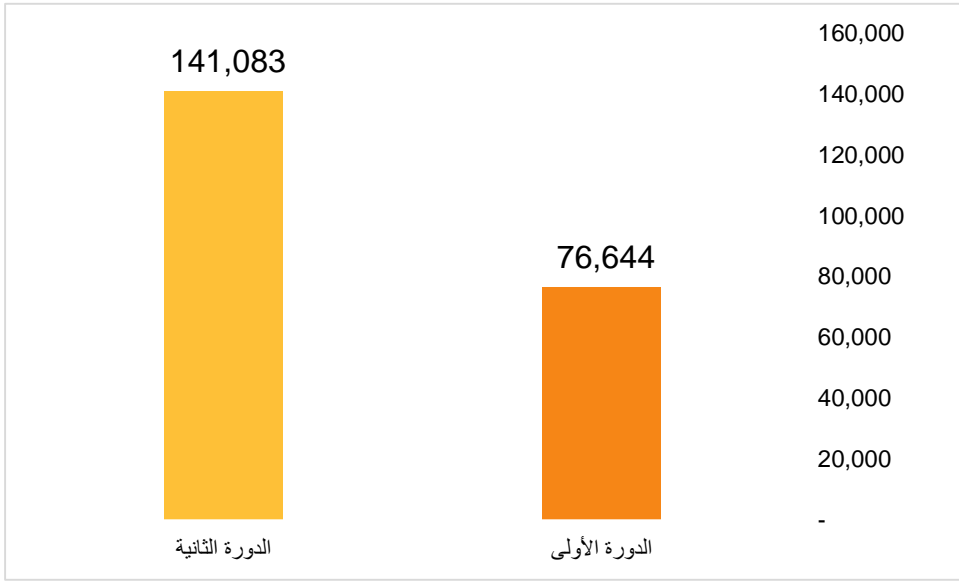
خط خدمة التبرع: 0537092222  
الجمعية العامة والتمويل والتبرعات

# تقرير أداء مجلس الإدارة 2015 - 2018

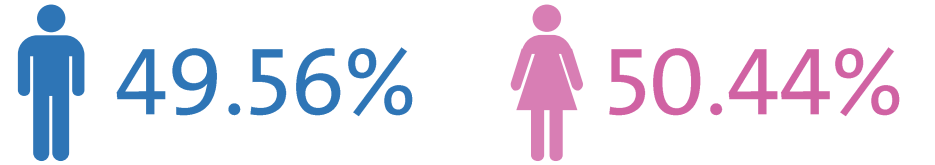


# تربية من أجل

# أولاً إنجازات الأداء الاجتماعي من العام 2015 وحتى 30 يوليو 2018



مستفيد ومستفيدة



# ثانياً إنجازات الأداء المؤسسي



جائزة التميز  
الرقمي



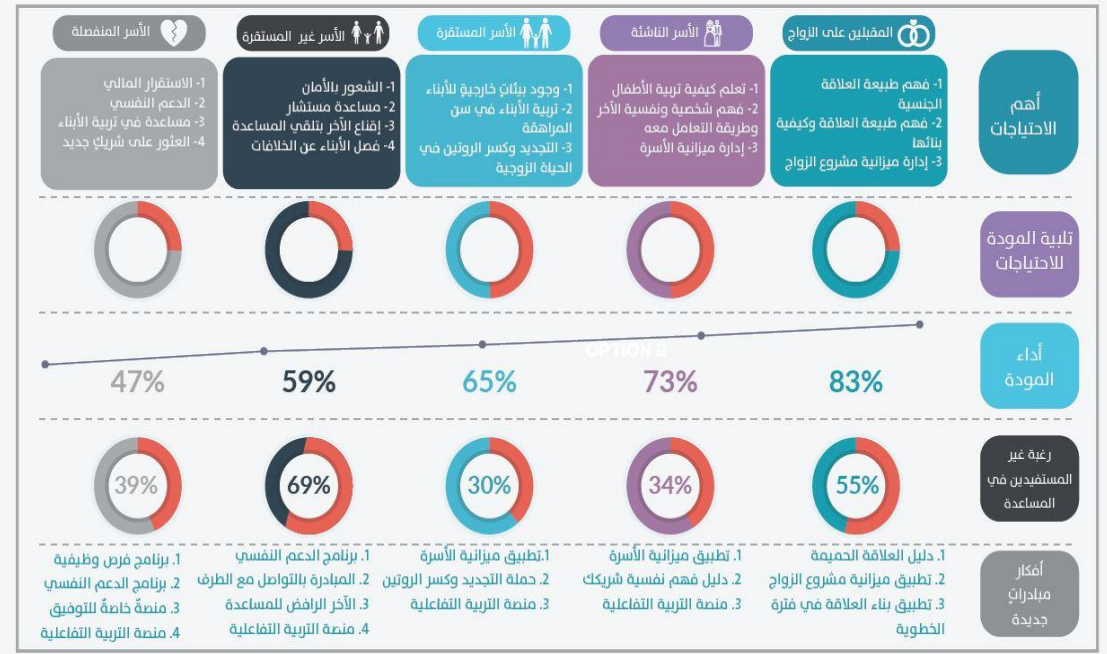
920001426  
www.almawaddah.org.sa

الأسرة  
من التكوين إلى التمكين

# تطوير الاستراتيجية:

## لوحة عدادات احتياجات الأسرة

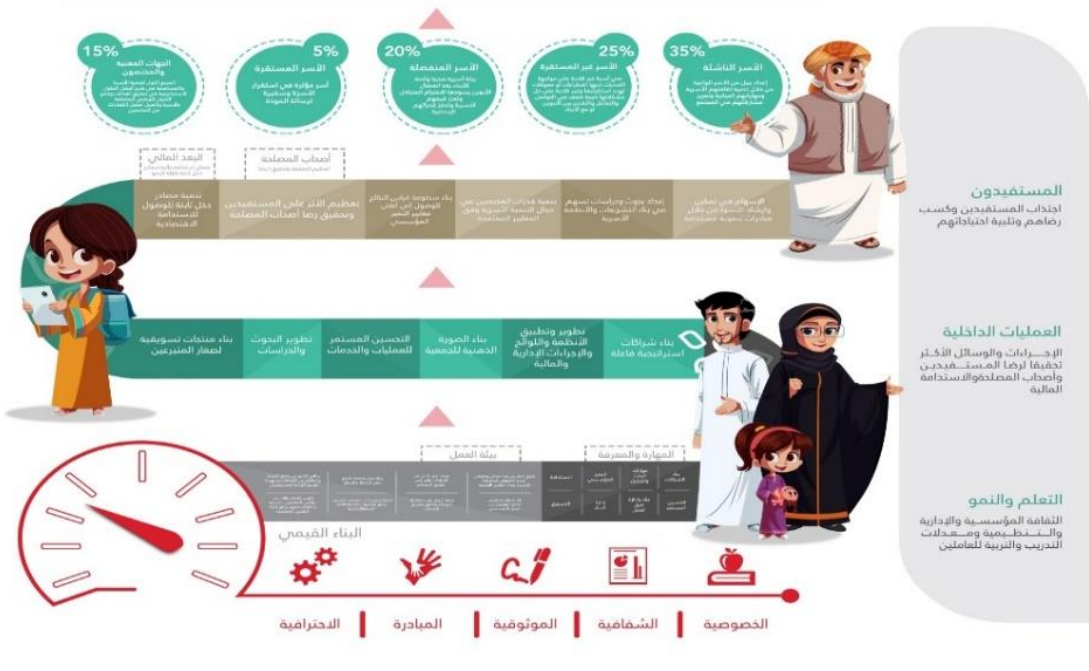
لوحة العدادات (Dashboard) أداة فعالة لتلخيص الاحتياجات وتقييم الأداء في صفحة واحدة. اللوحة تمكن صنّاع القرار من اكتشاف الفجوات ومتابعة الأداء بشكلٍ دوريٍّ وسريع.



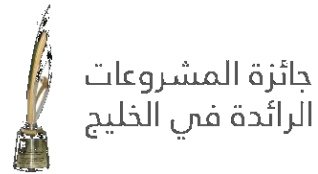
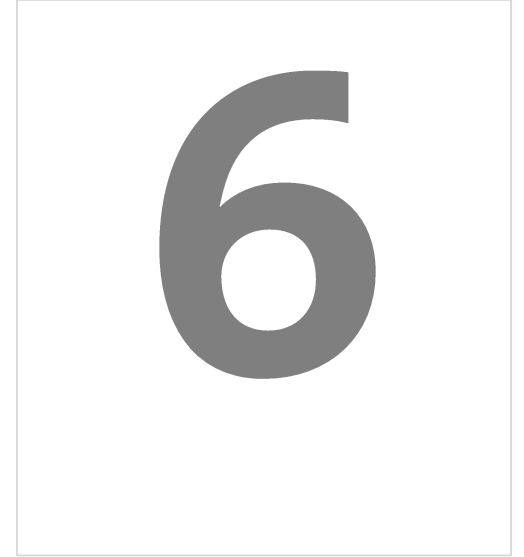
## الخارطة الاستراتيجية لجمعية المودة للتنمية الأسرية 2016 - 2020



<b>الرسالة</b>	نلتزم بتمكين وإرشاد وتوعية الأسرة عبر مبادرات تنموية مستدامة تساهم في تقوية روابط الأسرة واستقرارها
<b>الرؤية</b>	أن نكون نموذجاً عالمياً في تحقيق سعادة الأسرة واستقرارها
<b>محاور العمل</b>	وقائي   علاجي   انمائي



# الجوائز :



جائزة التميز الرقمي



920001426  
www.almawaddah.org.sa

الأسرة  
من التكوين إلى التمكين

# 1212

ساعة تدريبية  
لتطوير الكفاءات

# 73

زيارة نقل وتبادل  
معرفي

# 58

شراكات  
استراتيجية



# ثالثا إنجازات الأداء الاقتصادي



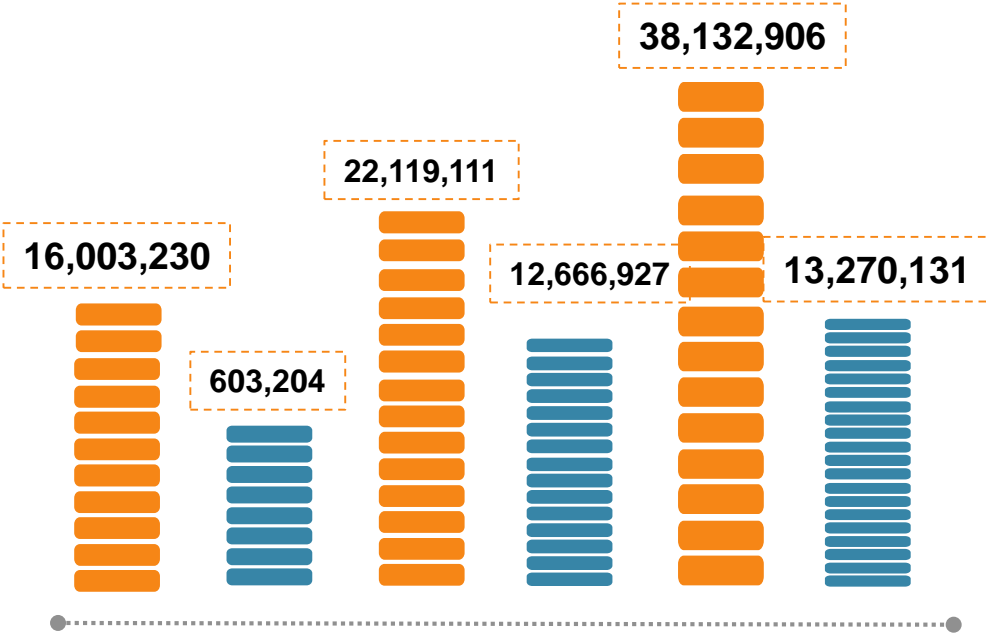
جائزة التميز  
الرقمي



920001426  
www.almawaddah.org.sa

الأسرة  
من التكوين إلى التمكين

## مقارنة الإيرادات والمصروفات والفائض خلال الدورة الأولى والثانية لمجلس الإدارة



الفائض      المصروفات      الإيرادات

الدورة الأولى  
الدورة الثانية

م	العام	الإيرادات	المصروفات	الفائض
١	الدورة الأولى (( 1432 - 1433 - 1434 - 1435 ))	13,270,131	12,666,927	603,204
٢	الدورة الثانية (( 1436 - وحتى ٣١ أغسطس ٢٠١٨ ))	38,132,906	22,119,111	16,003,230
	نسبة التغيير	187%	75%	2652%

# شكراً لكم

---

إتصل بنا نحن نسمعك

920001421

[WWW.ALMAWADDAH.ORG.SA](http://WWW.ALMAWADDAH.ORG.SA)